

6 WRZEŚNIA IDĘ NA REFERENDUM

1.TAK 2.NIE 3.TAK



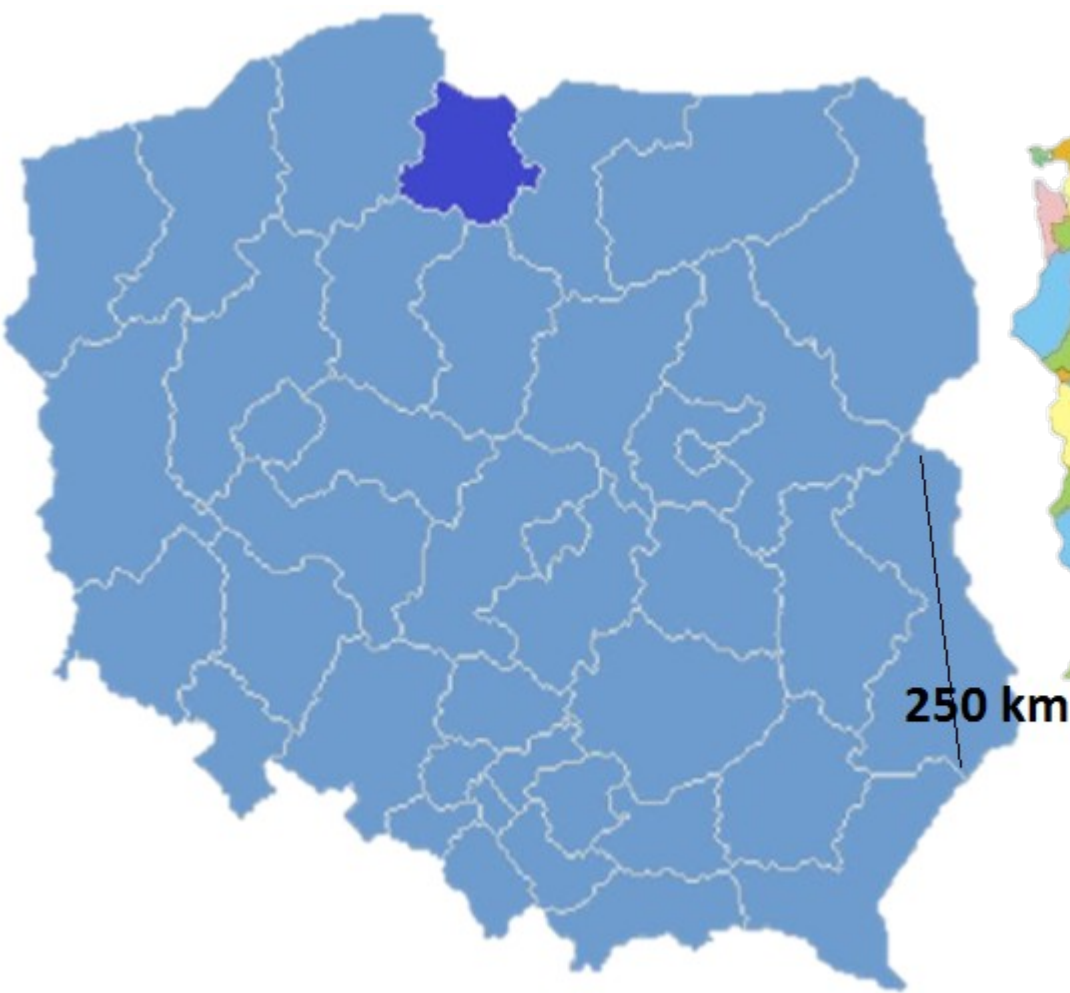
Posłowie odpowiedzialni przed wyborcami,
czyli JEDNOMANDATOWE OKRĘGI WYBORCZE

dr Jarosław Sachajko

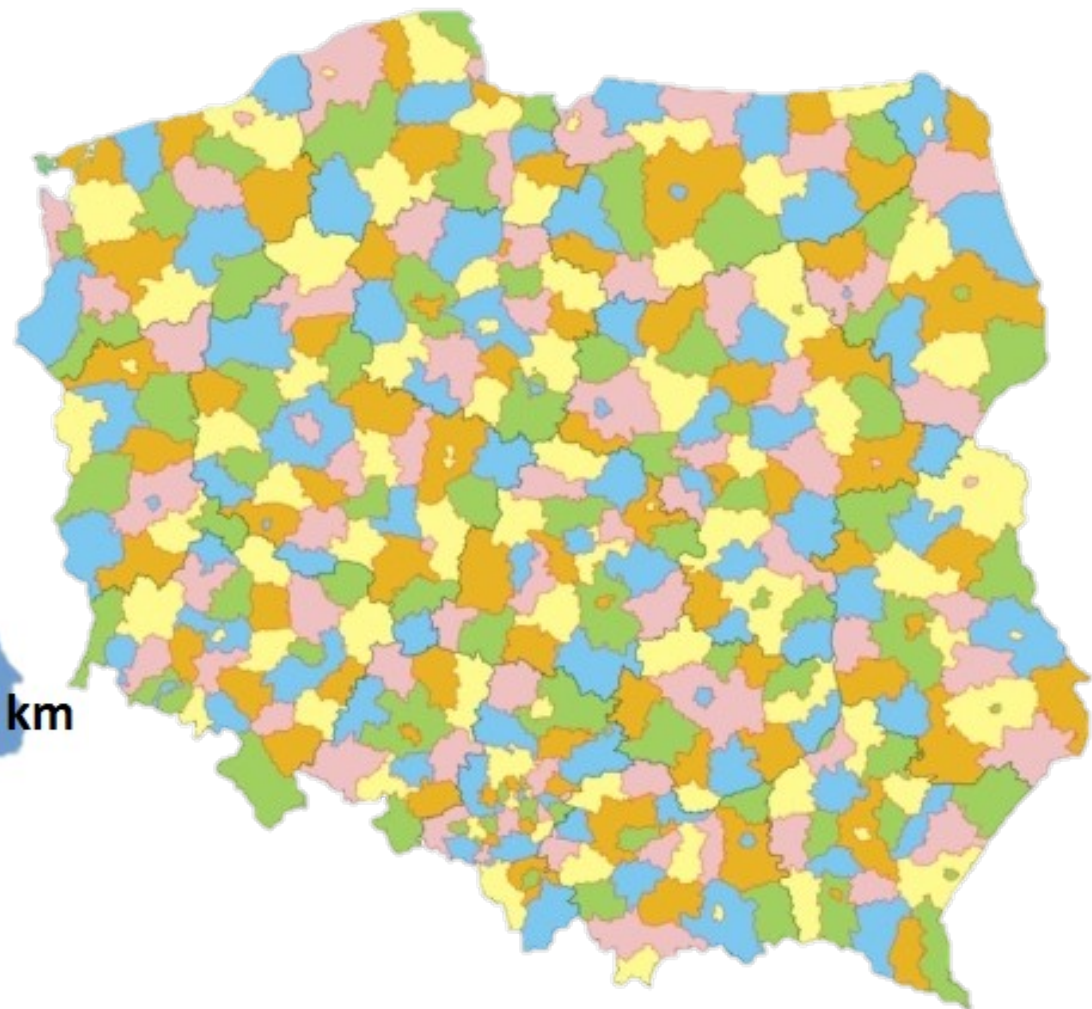


1. Równa dla wszystkich obywateli pełna swoboda indywidualnego kandydowania na posła

- **zapewnienie równego czasu trwania kampanii**
- **finansowanie wyłącznie ze środków niepublicznych,**
- **limit wydatków równy dla kandydatów partyjnych
i niezależnych**

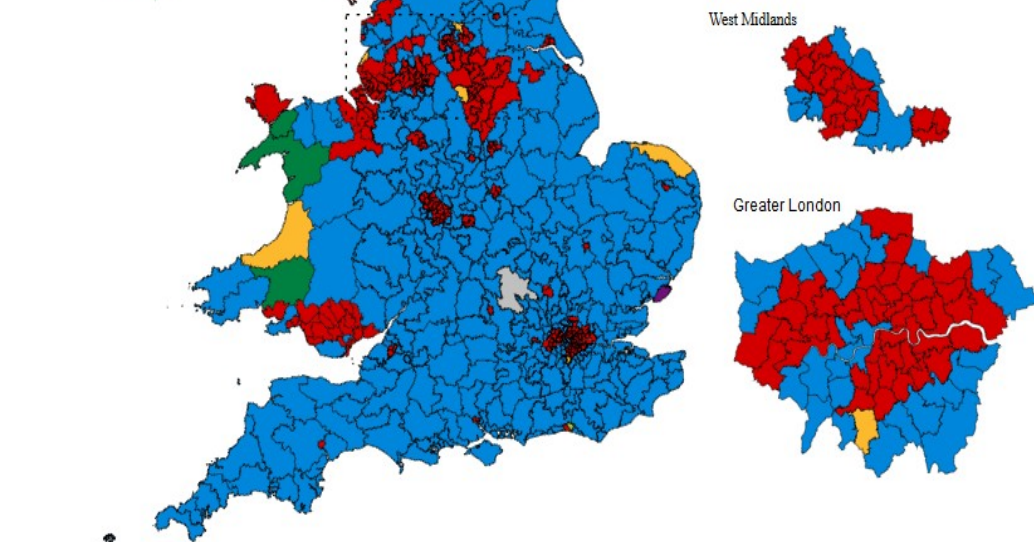
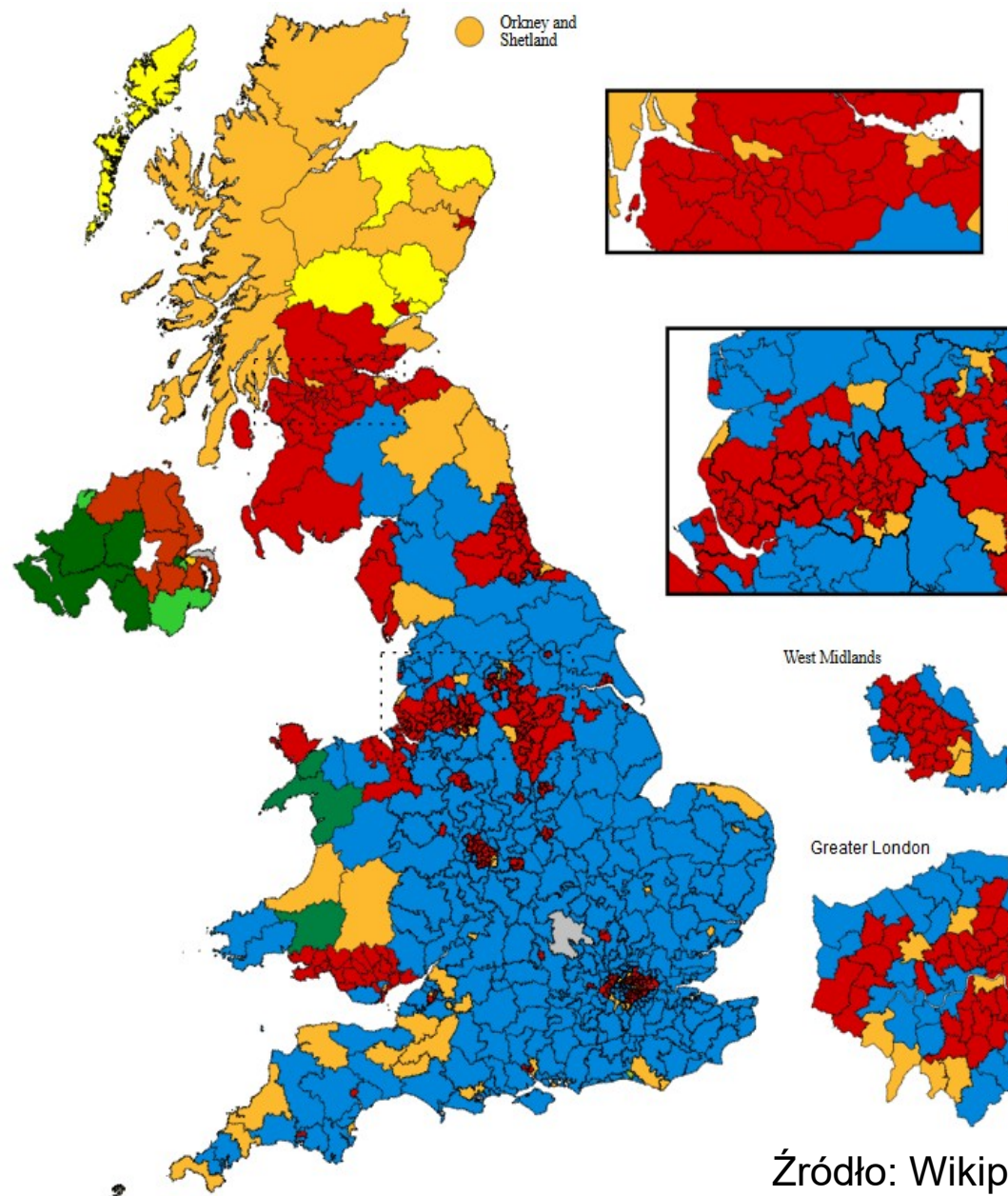
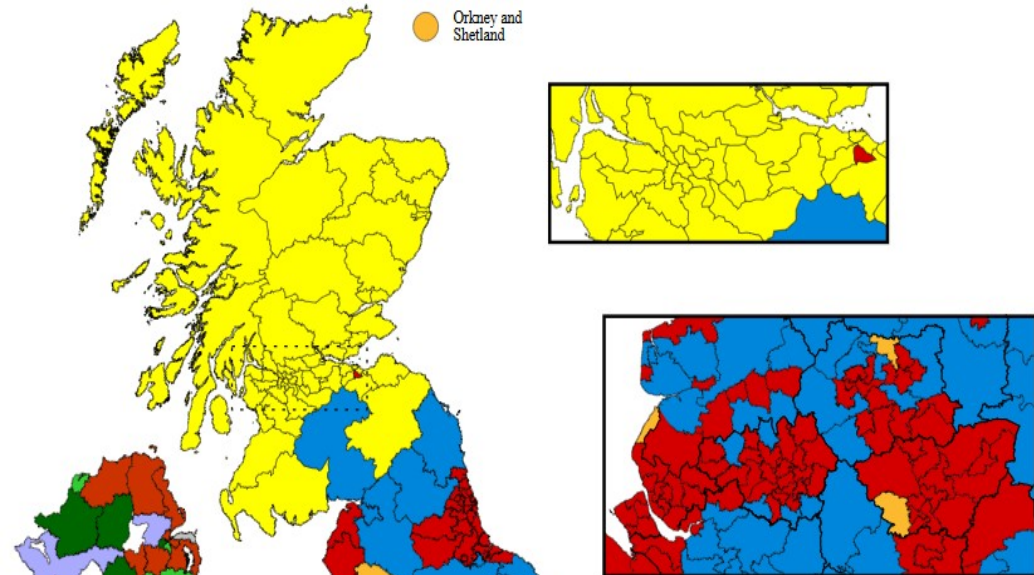


41



460

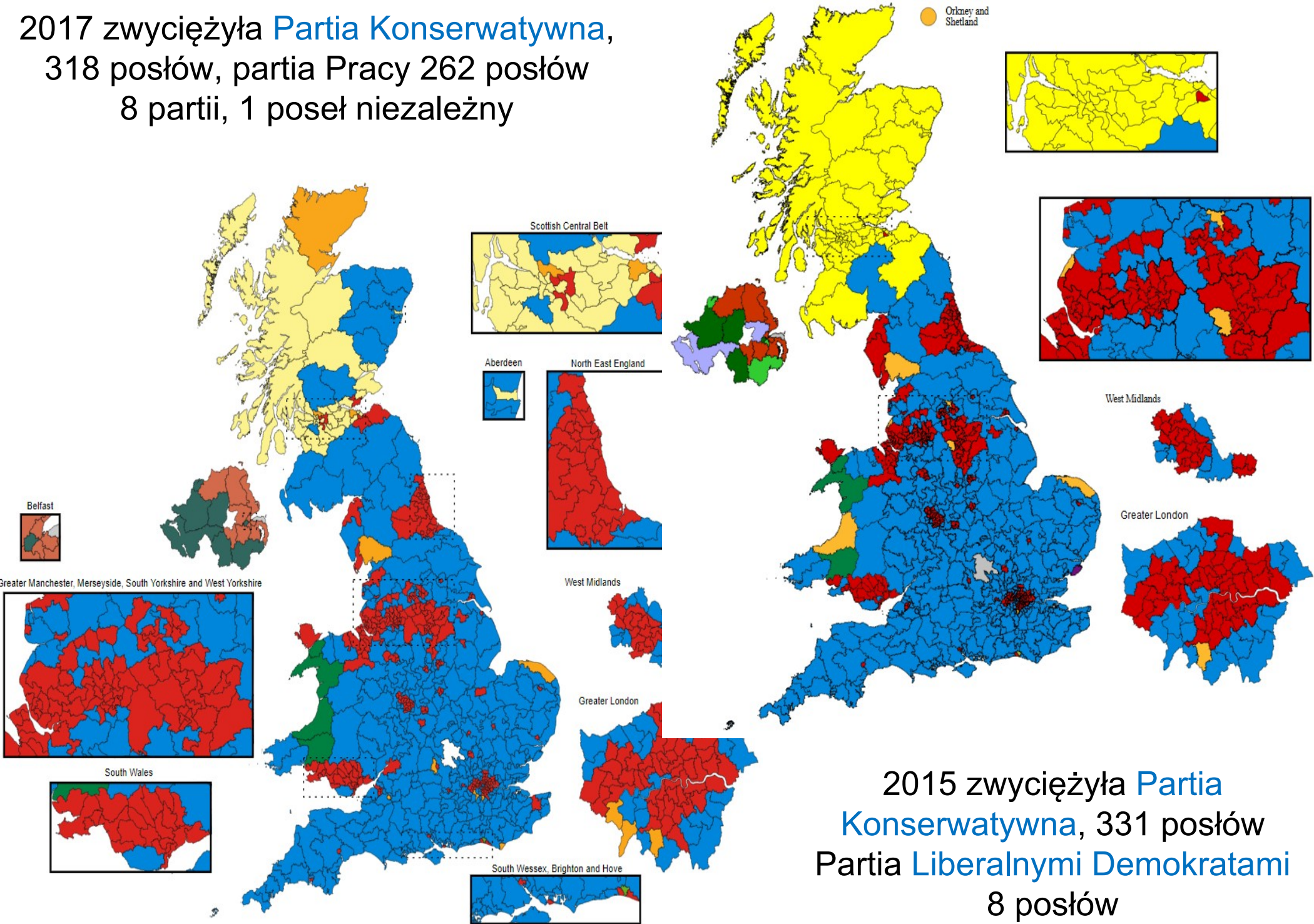
2010 zwyciężyła **Partia Konserwatywna**,
307 posłów, koalicja z **Liberalnymi
Demokratami** 57 posłów
10 partii, 1 poseł niezależny



2015 zwyciężyła **Partia
Konserwatywna**, 331 posłów
Partia Liberalnymi Demokratami
8 posłów
11 partii, 1 poseł niezależny

Źródło: Wikipedia

2017 zwyciężyła **Partia Konserwatywna**,
318 posłów, partia Pracy 262 posłów
8 partii, 1 poseł niezależny



2015 zwyciężyła **Partia Konserwatywna**, 331 posłów
Partia Liberalnymi Demokratami
8 posłów
11 partii, 1 poseł niezależny

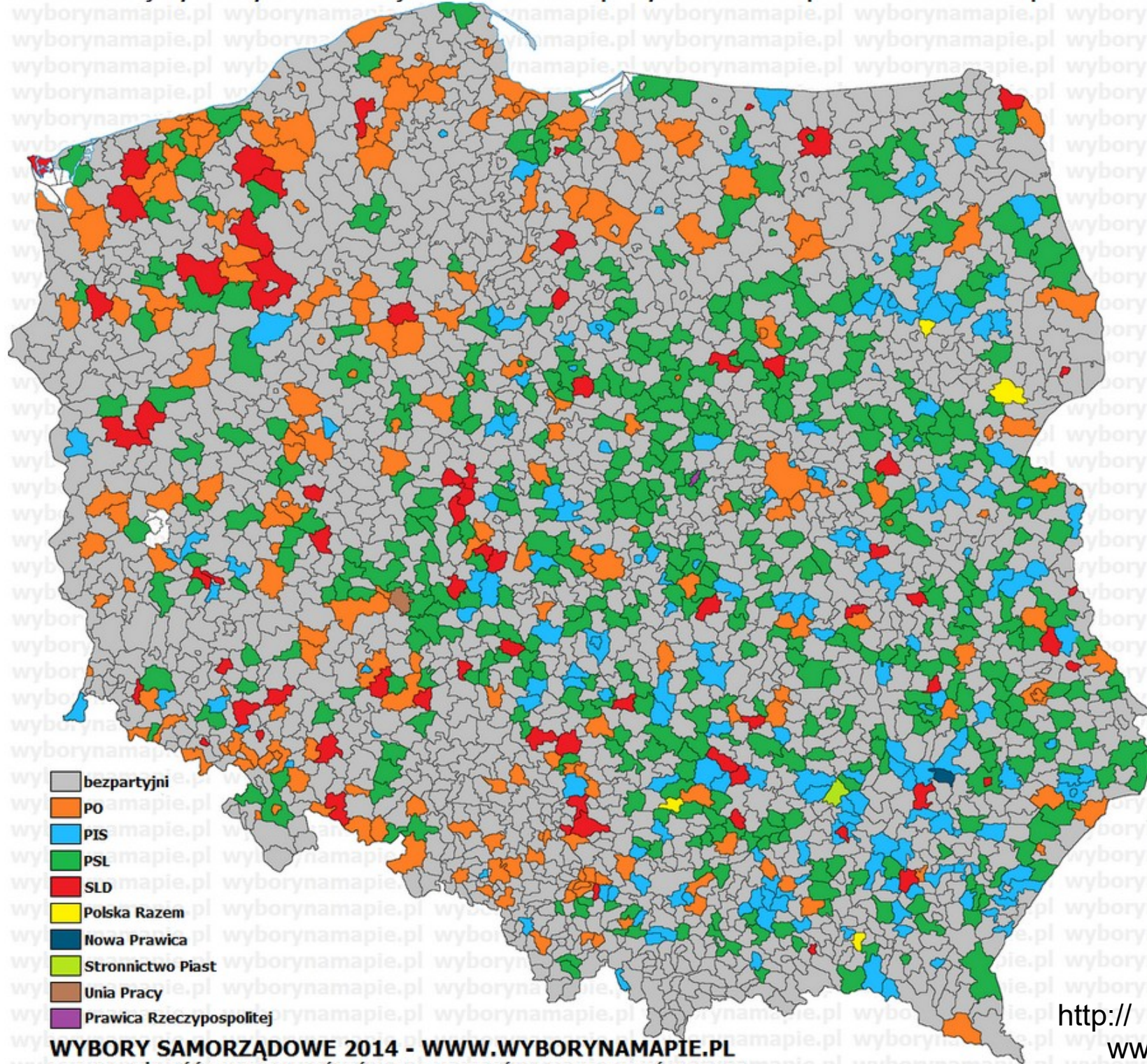
Źródło: Wikipedia

2017 zwyciężyła **Partia Konserwatywna**,
318 posłów, partia Pracy 262 posłów
8 partii, 1 poseł niezależny

2019 zwyciężyła **Partia Konserwatywna**,
365 posłów, partia Pracy 202 posłów
11 partii

**2019: Partia Konserwatywna 43,6% (365 mand.), Partia Pracy 32,1% (202 mand.).
Torysi uzyskali największą liczbę głosów od 1979 roku i zdobyli największą
liczbę mandatów od czasów wyborów z 1987. Łączna liczba ponad 13,9 mln
głosów jest największą liczbą głosów zdobytą przez jakąkolwiek partię od 1992.
Frekwencja wyborcza 67,30%.**

Partia	Lider	Kandydaci	Mandaty	Zmiana ^[a]	Liczba głosów	% głosów	Zmiana (%) ^[a]
Partia Konserwatywna	Boris Johnson	635	365	▲ 48	13 966 451	43,6	+1,2
Partia Pracy	Jeremy Corbyn	631	202	▼ 60	10 269 076	32,1	-7,8
Szkocka Partia Narodowa	Nicola Sturgeon	59	48	▲ 13	1 242 380	3,9	+0,8
Liberalni Demokraci	Jo Swinson	611	11	▼ 1	3 696 423	11,5	+4,2
Demokratyczna Partia Unionistyczna	Arlene Foster	17	8	▼ 2	244 127	0,8	-0,1
Sinn Féin	Mary Lou McDonald	15	7	—	181 853	0,6	-0,2
Plaid Cymru	Adam Price	36	4	—	153 265	0,5	0,0
Socjaldemokratyczna Partia Pracy	Colum Eastwood	14	2	▲ 2	118 737	0,4	+0,1
Partia Zielonych Anglii i Walii	Siân Berry i Jonathan Bartley	472	1	—	865 697	2,7	+1,1
Partia Sojuszu Irlandii Północnej	Naomi Long	18	1	▲ 1	134 115	0,4	+0,2



WYBORY SAMORZĄDOWE 2014 - WWW.WYBORYNAMAPIE.PL
PRZYNALEŻNOŚĆ PARTYJNA WÓJTÓW, BURMISTRZÓW I PREZYDENTÓW MIAST

Przynależność partyjna została ustalona na podstawie danych dostępnych na stronach PKW.

[http://](http://www.wyborynamapie.pl/)

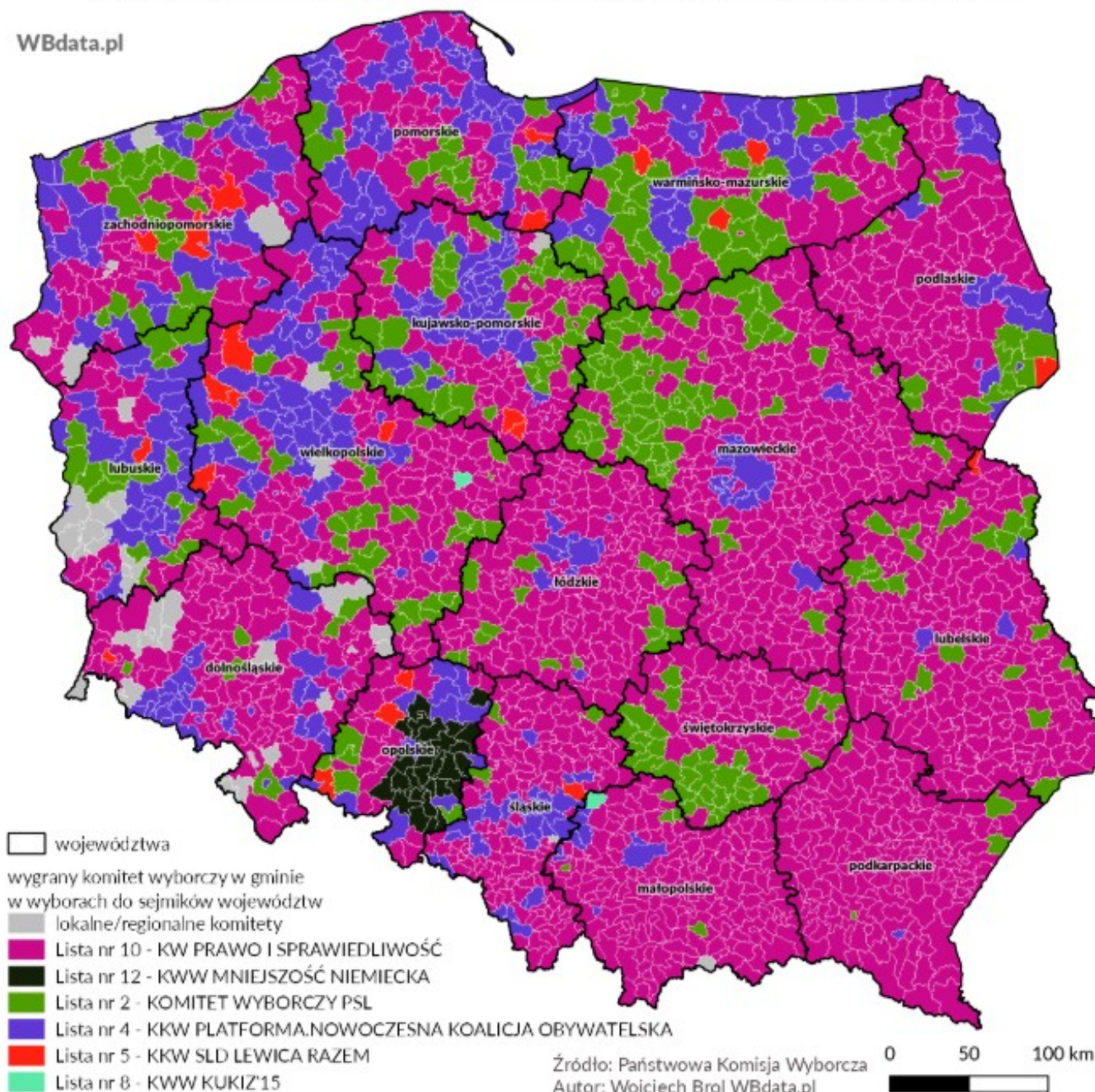
www.wyborynamapie.pl/

comzadowe2014

Wybory Samorządowe 2018

Wygrane Komitety Wyborcze w gminach w wyborach do sejmików województw

WBdata.pl



Mapa przedstawia zwycięski komitet wyborczy w gminie w wyborach do sejmików województw 2018

<https://wbdata.pl/wybory-samorzadowe-2018-mapy/>

Skutki wybierania posłów w JOW, na wzór brytyjski:

- odpowiedzialność posłów przed swoimi wyborcami
- dobra reprezentacja terytorialna społeczeństwa w Sejmie
- sprawny i stabilny rząd
- wzrost kompetencji posłów i ich asertywności względem aparatu partyjnego
- dwubiegunowa scena polityczna, nie wykluczająca obecności małych partii oraz posłów niezależnych
- zmiana charakteru partii politycznych z wodzowskich i scentralizowanych na demokratyczne i obywatelskie

W Polsce wystarczyło:

w 1991 r.

- 736 głosy (Bartłomiej Szrajber)

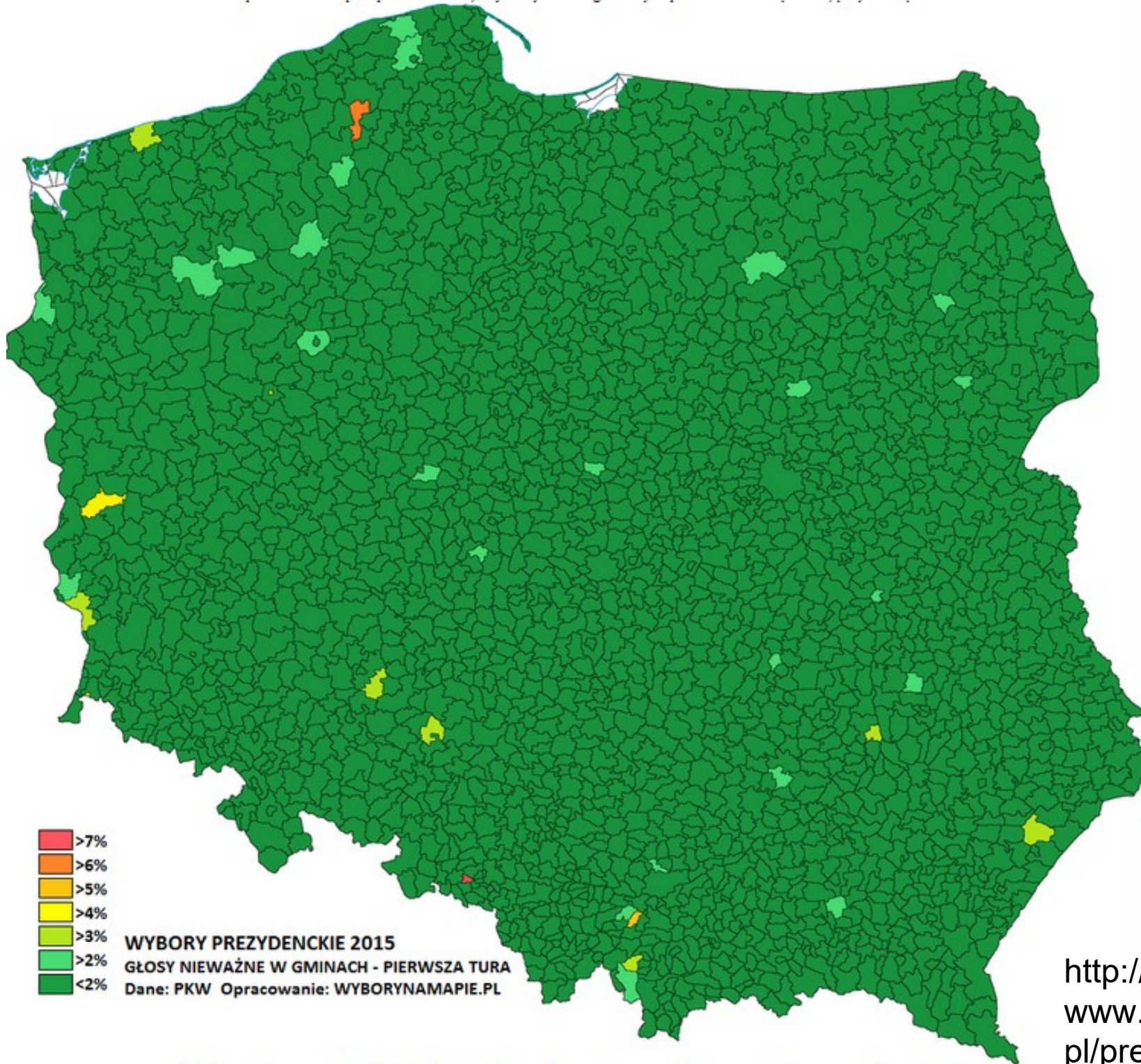
2015 rok:

- 1011 głosów (Zbigniew Gryglas)



woJOWnicy





Wybory Prezydenckie 2015 - Głosy Nieważne w Pierwszej Turze - Mapa Gmin

<http://www.wyborynamapie.pl/prezydenckie2015/niewazne.html>

Możliwe jest odwołanie posła w czasie trwania kadencji

Poseł jest odwołany, gdy zweryfikowana liczba podpisów wyborców domagających się jego odwołania, zbieranych po roku od wyborów, przekracza liczbę głosów, jakimi został wybrany

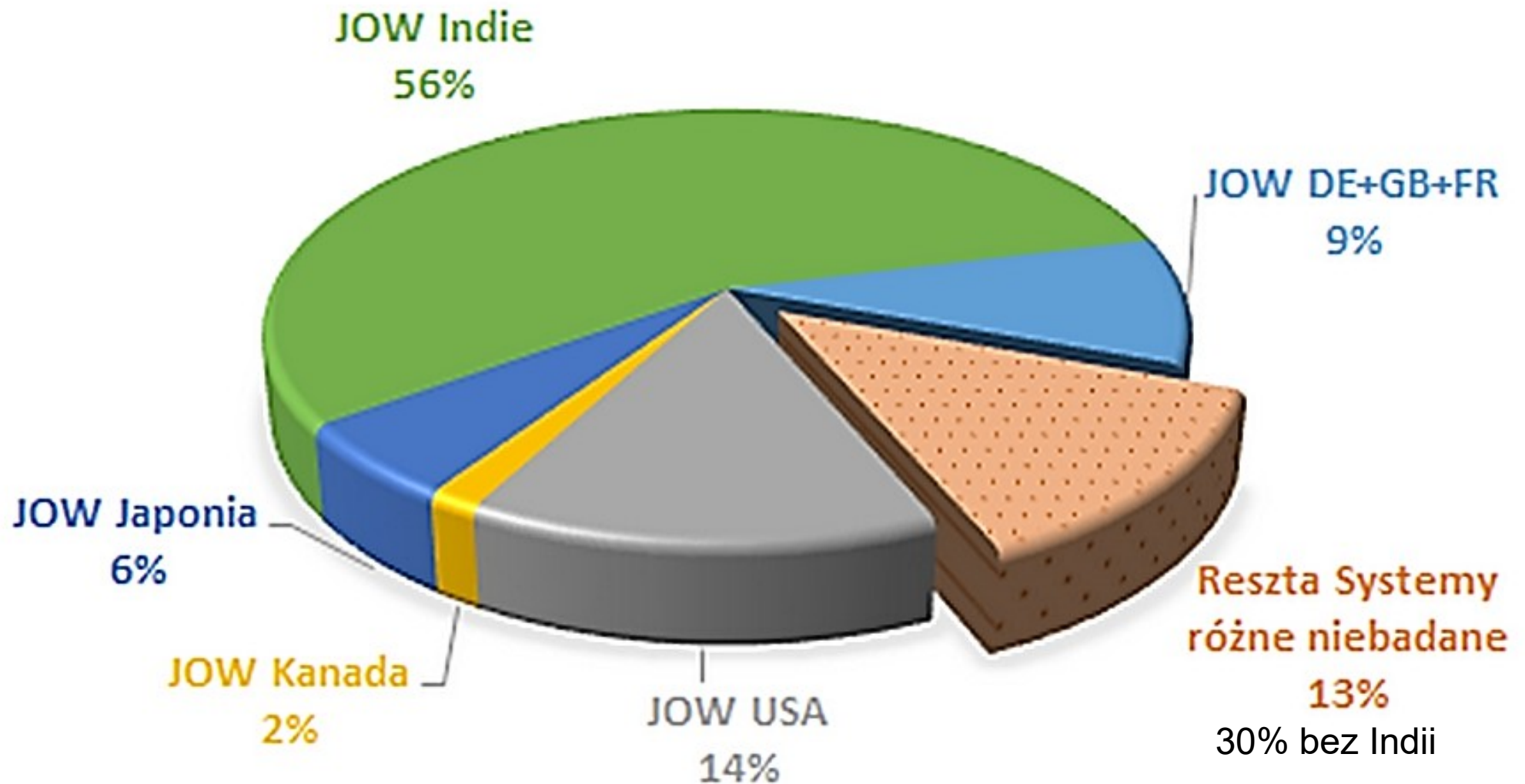
Odwołany poseł może kandydować ponownie

Anglia pionierem rozwiązań demokratycznych w Europie – w Anglii wprowadzono możliwość ODWOŁANIA posła przed upływem kadencji z następujących przesłanek:

- 1) skazanie na karę więzienia;**
- 2) skazanie za podanie nieprawdziwych lub wprowadzających w błąd informacji w celu uzyskania refundacji wydatków;**
- 3) zawieszenie w wykonywaniu mandatu na okres co najmniej 21 dni przez Committee on Standards (przypuszczalnie organ podobny do Komisji Etyki Poselskiej).**

Potem trzeba zebrać podpisy 10% wyborców w ciągu 8 tygodni i wówczas następuje odwołanie posła. Odwołany poseł może kandydować w wyborach uzupełniających.

Udział ludności krajów zachodnich + Indii wybierającej w systemie JOW (87%)



System JOW dominuje w najsilniejszych demokracjach świata

PAŃSTWO G-7	JOW
 Stany Zjednoczone	TAK
 Francja	TAK
 Japonia	TAK (Ordynacja mieszana)
 Kanada	TAK
 Niemcy	TAK (<i>Ordynacja mieszana</i>)
 Wielka Brytania	TAK
 Włochy	NIE

prof. Antoni Kamiński z Instytutu Studiów Politycznych PAN - decyzja o ordynacji wiąże się z wyborem pomiędzy wartościami:

jeżeli ktoś przede wszystkim ceni **skuteczność**
i odpowiedzialność rządu, wybiera JOW

jeśli natomiast ceni **sprawiedliwość i**
proporcjonalność reprezentacji, wybiera
ordynację proporcjonalną gdzie wynegocjowany
program nie ma wiele wspólnego z programami
poszczególnych koalicjantów, które były
sprzedawane w wyborach